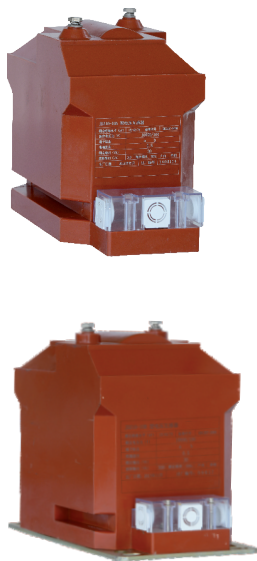


JDZ10-10(A、B)

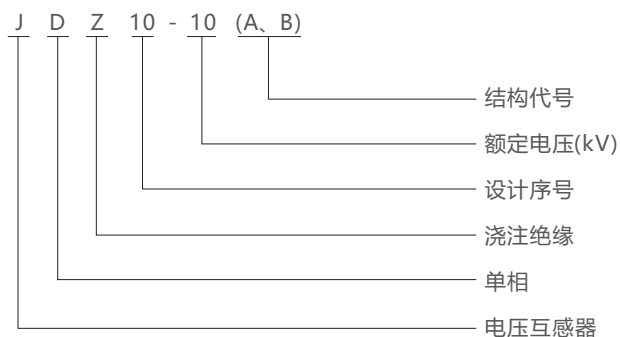
单相全封闭全绝缘浇注电压互感器



概述

本型电压互感器为环氧树脂浇注全绝缘全封闭式结构。供额定频率50Hz-60Hz。电压10kV及以下的电力系统中作电压、电能测量和继电保护用。产品体积小，重量轻，可以任意方向安装。产品符合GB/T 1207，GB20840.3。

型号及其含义



结构特点

本型互感器为环氧树脂浇注的支柱式结构。采用优质的钢片。并经过严格的热处理。铁心于一次绕组和二次绕组一起被环氧树脂浇注成型，二次出线端子处安装有出线端子盒，端子盒上有三个方向上均可引出二次接线，并且防护罩具有防窃电功能。

技术参数

- 污秽等级：II级：
- 负荷功率因数： $\cos\Phi=0.8$ (滞后)：

型号	额定电压比(kV)	准确级次及准确级组合	额定输出(VA)			极限输出(VA)	额定绝缘水平(kV)	备注
			0.2	0.5	1			
JDZ10-3A	3/0.1	0.2 0.5	15	30	60	150	3.6/25/40	同RZL
JDZ10-6A	6/0.1						7.2/30/60	
JDZ10-10A	10/0.1						12/42/75	
JDZ10-3B	3/0.1	0.2/0.2 0.2/0.5 0.2/3 0.5/3	25	50	90	400	3.6/25/40	
JDZ10-6B	6/0.1						7.2/30/60	
JDZ10-10B	10/0.1						12/42/75	
	10/0.1/0.22							

注：如果用户有其它特殊要求，可对部分技术参数进行适当调整。

JDZ10-10(A、B)

单相全封闭全绝缘浇注电压互感器

外形及安装示意图

