

## 产品概述



JMB/JMB2系列控制变压器（以下简称变压器），采用国际先进的设计及工艺进行制造，具有性能优良，工作可靠，适用性广等特点，通常用于局部安全照明及行灯的电源。本系列变压器适用于交流50/60Hz，电压500V及以下电路中，在额定负载下可连续长期工作。

产品符合标准：JB/T 5555标准

## 选型指南



JMB/JMB2	2	25	VA
产品型号	设计序号	额定容量	容量单位
照明变压器	带2表示改进型	25、50、100、150、200、250、300、400、500、700、1000、1500、2000、2500、3000、5000、10000	VA



## 正常工作条件和安装条件



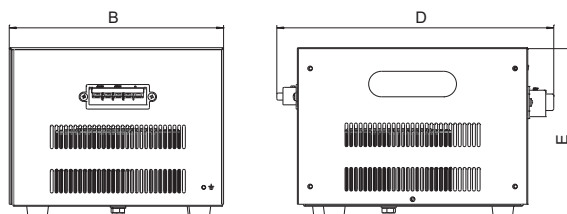
- 海拔不超过2000m。
- 环境空气温度：(-5-+40)°C
- 空气相对湿度：最湿月的月平均最大湿度为90%，同时该月的月平均最低温度为+25°C。
- 无剧烈震动和冲击振动的地方。
- 在无爆炸危险的介质中，且介质中无腐蚀金属和破坏绝缘的气体及导电尘埃的地方。
- 不受雨雪侵袭的场所。
- 电源电压波形近似于正弦波。

## 结构特征

JMB系列变压器是由BK系列变压器和防护外壳构成，采用接线端子和接线柱，具有接线方便、防护可靠等特点。线圈绕组采用真空浸漆绝缘处理工艺，具有可靠的机械强度和绝缘强度。

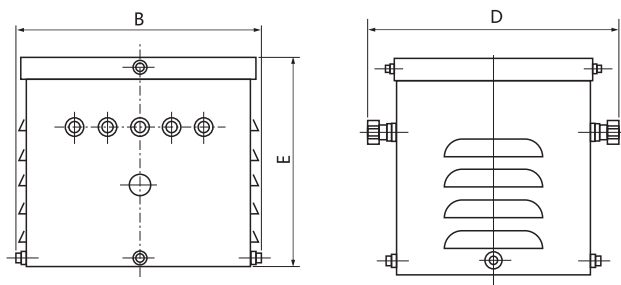
## 外形及安装尺寸

JMB/JMB2-25-1000



# JMB、JMB2系列照明行灯变压器

JMB/JMB2-1500-5000



型号	初级电压V	次级电压V	外形尺寸mm		
			B	D	E
JMB/JMB2-25VA	380、220或根据用户需求而定	380、220、127、110、36、24、12、6或根据用户需求而定。	150	160	127
JMB/JMB2-50VA			150	160	127
JMB/JMB2-100VA			150	160	127
JMB/JMB2-150VA			160	175	135
JMB/JMB2-200VA			160	175	135
JMB/JMB2-250VA			180	205	153
JMB/JMB2-300VA			180	205	153
JMB/JMB2-400VA			210	230	180
JMB/JMB2-500VA			210	230	180
JMB/JMB2-700VA			300	220	190
JMB/JMB2-1000VA			300	220	190
JMB/JMB2-1500VA			260	330	230
JMB/JMB2-2000VA			260	330	230
JMB/JMB2-3000VA			260	360	240
JMB/JMB2-5000VA			370	360	290
JMB-10000VA			455	500	440

注：10000VA以内有JMB2型

## 订货须知

订货之前，应了解所配电动机的功率及负载类型，并选用容量稍大于电动机功率的自耦变压器。

订货时请注明下列各项：

所订产品型号、规格及数量；

产品额定工作电压。

注：如用户有特殊要求，订货时可协商确定。