

CJT1系列交流接触器

产品概述



CJT1系列交流接触器适用于交流50Hz（或60Hz），额定电压至380V、电流至150A的电力线路中，主要用于远距离频繁接通和分断电路，并与适当的热继电器或电子保护装置组合成电动机起动器，以保护可能发生过载的电路。

产品符合：GB/T 14048.4 IEC 60947-4-1 标准。

选型指南

CJT1	150
产品型号	额定电流代号
交流接触器	5 10 20 40 60 80 100 150

正常工作条件和安装条件

- 周围空气温度：-5℃~+40℃，24h内平均值不超过+35℃；
- 海拔高度：不超过2000m；
- 大气条件：最高温度为+40℃时，空气相对湿度不超过50%；在较低的温度下可允许有较高相对湿度，例如+20℃时达90%，但由于温度变化偶尔产生的凝露应采取特殊的措施；
- 污染等级：3级；
- 安装类别：III类；
- 安装位置：接触器的安装面与垂直面的倾斜度不大于±5°；
- 冲击与振动：产品应安装和使用在无显著摇动、冲击和振动的地方。

主要技术数据

接触器主电路基本参数见表1

表1

基本规格	Ui V	Ue V	Ith A	断续周期工作制下的Ie A				AC-3的Pe kW	不间断工作制的Ie (A)	安全区域 mm
				AC-1	AC-2	AC-3	AC-4			
CJT1-5	380	220	5	5	5	5	5	1.2	5	15
		380						2.2		
CJT1-10	500	220	10	10	10	10	10	2.2	10	
		380						4		
CJT1-20	500	220	20	20	20	20	20	5.8	20	
		380						10		
CJT1-40	500	220	40	40	40	40	40	11	40	30
		380						20		

续表1

基本规格	Ui V	Ue V	Ith A	断续周期工作制下的Ie A				AC-3的Pe kW	不间断工作制的 Ie(A)	安全区域 (mm)
				AC-1	AC-2	AC-3	AC-4			
CJT1-60		220	60	60	60	60	60	17	60	30
		380						30		
CJT1-80	500	220	80	80	80	80	80	22	80	30
		380						37		
CJT1-100		220	100	100	100	100	100	28	100	75
		380						50		
CJT1-150	500	220	150	150	150	150	150	43	150	75
		380						75		

额定工作制

- 八小时工作制。
- 不间断工作制。
- 断续周期工作制：接触器在本工作制下的负载因数为40%。在不同电压和不同使用类别下的操作频率（每小时操作循环次数）见表2。

表2

使用类别	基本规格	每小时操作循环次数
AC-1 AC-2	5-150	600
AC-3 AC-4		300(1)

(1)：CJT1-150在AC-4工作制下为120次/h。

- 短时工作制。
- 控制电路
- 接触器额定控制电源电压（Us）的标准值为：交流（50Hz）：36、110、127、220、380V。
- 动作特性：a) 接触器在额定控制电源电压85%-110%Us之间的任何值均能可靠地吸合。b) 接触器释放动作电压的范围为：交流：20%-75%Us；
- 接触器辅助电路的触头种类、数量及基本参数见表3。

表3

Ith A	Ui V	Ue V		Ie V		额定控制容量 交流VA	触头的种类与数量 *	配用接触器规格
		AC	DC	AC-15	DC-13			
5	380	220	110	0.81	0.55	180	2常闭 2常开	10-150
		380	220	0.47	0.27			

(*5A的产品只有一组常开或常闭触头)

- 机械寿命300万次。
 - 电寿命。
- 不同使用类别下的电寿命见表4

CJT1系列交流接触器

表4

U V	使用类别	额定工作电流A	接通			分断			通电时间S	电寿命次数10 ⁴ 次	
			I/le	U/UE	cos φ	I/le	Ui/UE	cos φ			
380	AC-3	le ≤ 17	6	1	0.65	1	0.17	0.65	—	60	
		le > 17			0.35			0.35			
	AC-4	le ≤ 17	6	1	0.65	6	1	0.65	0.1	2	
		17 < le ≤ 40			0.35			0.35			
		60、80									1
		100									
150											

外形尺寸及安装尺寸

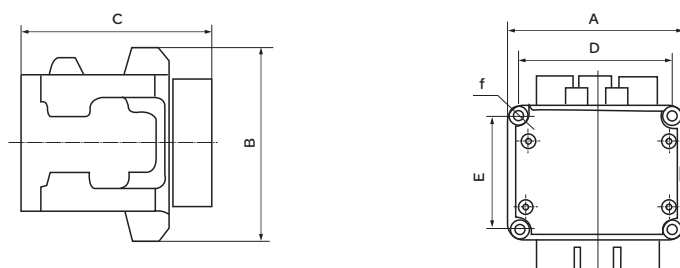


图1 CJT1-5、10、20、40交流接触器外形及安装尺寸

表5 CJT1-5、10、20、40交流接触器外形及安装尺寸表

表5

型号	尺寸 (mm)					
	A	B	C	D	E	f
CJT1-5	56	55	67.5	39	43	Φ5
CJT1-10	70	70	96.5	56	58	Φ5
CJT1-20	92	102	110	76	68	Φ5
CJT1-40	115	128	125	100	75	Φ5.5

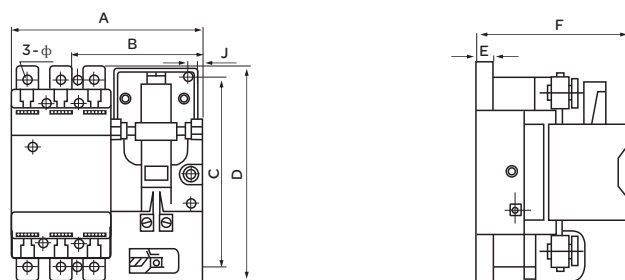


图2 CJT1-60、80、100、150交流接触器外形及安装尺寸

表6 CJT1-60、80、100、150交流接触器外形及安装尺寸表

表6

型号	尺寸 (mm)							
	A	B	C	D	E	F	f	J
CJT1-60(80)	168	98 ± 0.3	160 ± 0.46	177	12	135	7	10
CJT1-100	195	110 ± 0.36	180 ± 0.36	206	13.5	143	9	11
CJT1-150	222	130 ± 0.43	205 ± 0.43	230	16.5	155	11	11