

使用说明书

RT14系列有填料 封闭管式圆筒形帽熔断器

符合标准：GB/T 13539.2

产品安装使用前，请仔细阅读使用说明书，
并妥善保管，以备查阅。

警告：

更换熔断体时，请先切断电源，不允许带电操作，以免触电！

注意：

- 1、必须由专职人员使用，且不得湿手操作，以防触电。
- 2、熔断体熔断后，应先查明原因，排除故障后再更换。
- 3、更换熔断体时:1) 请借助其它工具如尖嘴钳进行更换，不要用手直接接触熔断体，防止烫伤；2) 必须选原规格的熔断体，不得用其它规格的熔断体代替。
- 4、运行中如果有两相熔断，更换熔断体时应同时更换三相。

一、概述：

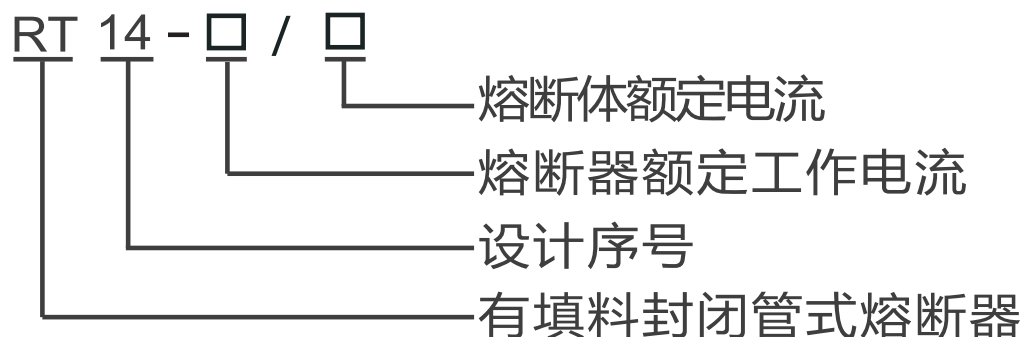
1、结构:RT14有填料封闭管式圆筒形帽熔断器（以下简称熔断器）主要由熔断体和支持件构成。

支持件由熔断器的底座和载熔件组成。底座是熔断器的固定部分，由与熔断体相配合的电接触部件和接线端子组成；载熔件则是用来装卸和载运熔断体的可动部件。

2、用途:主要用于交流50Hz，额定电压380V，额定电流63A及以下的工业配电装置中，作过载和短路保护之用。

3、符合标准：GB/T 13539.2。

二、型号说明：



三、主要技术参数：

熔断器的主要技术参数见表1。

表1

型 号	额定电压 V	熔断体				
		型号	尺码	额定电流A	额定分断能力/kA	额定损耗功率/W
RT14-20	380	R015	10×38	2、4、6、8、10、12、16、20	100	≤3
RT14-32		R016	14×51	2、4、6、8、10、12、16、20、25、32		≤5
RT14-63		R017	22×58	10、12、16、20、25、32、40、50、63		≤9.5

四、使用和维护：

1、环境温度(-5 ~ +40)°C，且24h的平均值不超过+35°C。空气相对湿度在周围温度为+40°C时不超过 50%。在较低温度下可以有较高的相对湿度，但应考虑消除因温度变化发生在产品表面上的凝露。

2、安装地点高度不超过海拔2000m。

3、不能在有大量导电尘埃和具有破坏绝缘及腐蚀金属的气体或蒸汽的场所中使用，也不能在有剧烈震动的设备中使用。

五、外形及安装尺寸：

1、熔断器的外形尺寸见组图1，图2和表2。

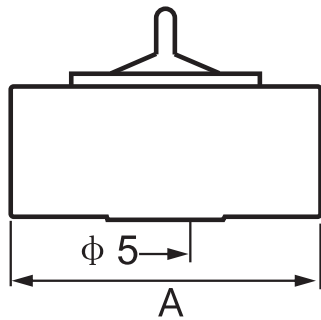


图1.RT14-20熔断器支持件外形及安装尺寸

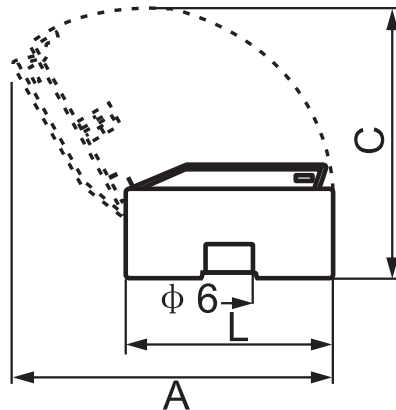
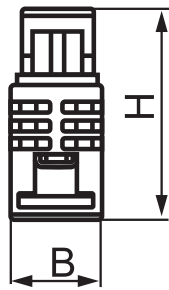


图2.RT14-32/63熔断器支持件外形及安装尺寸

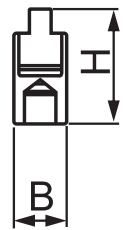
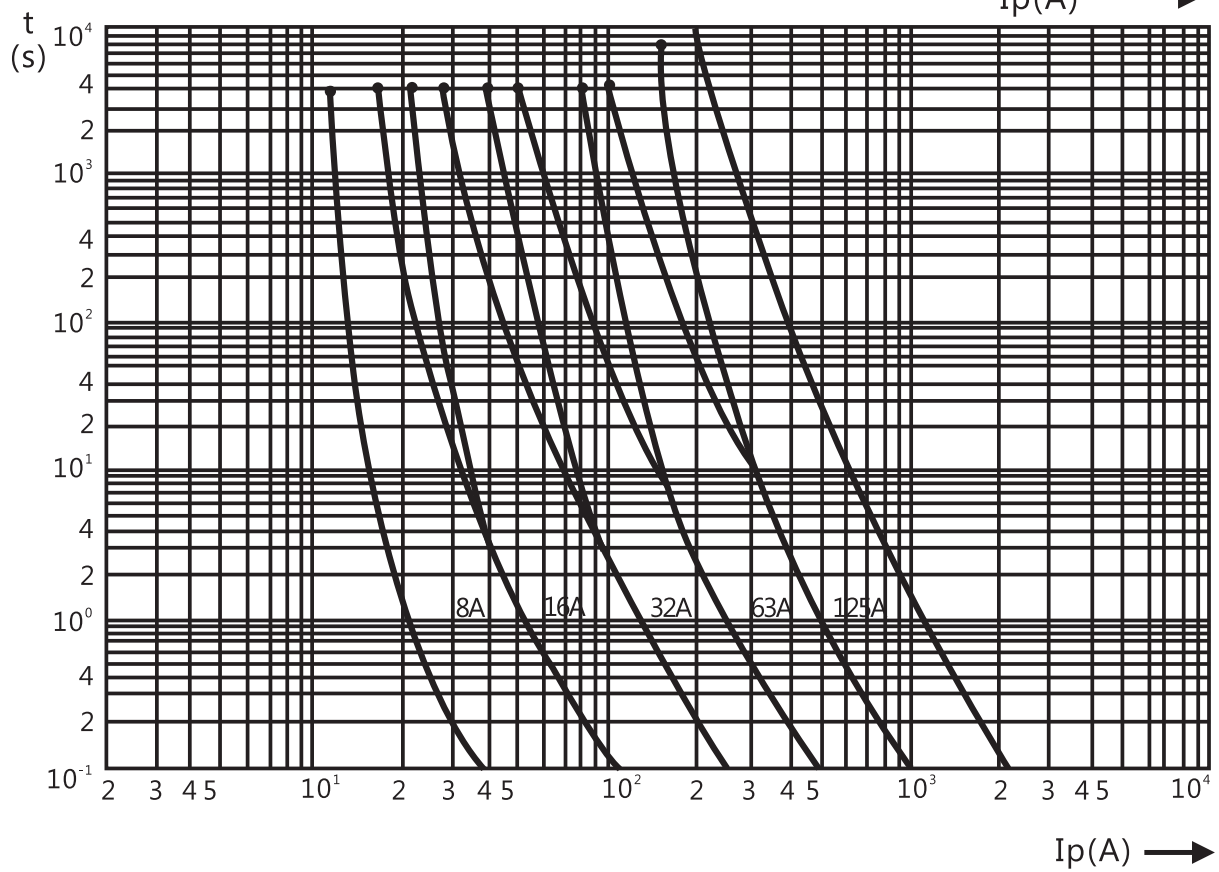
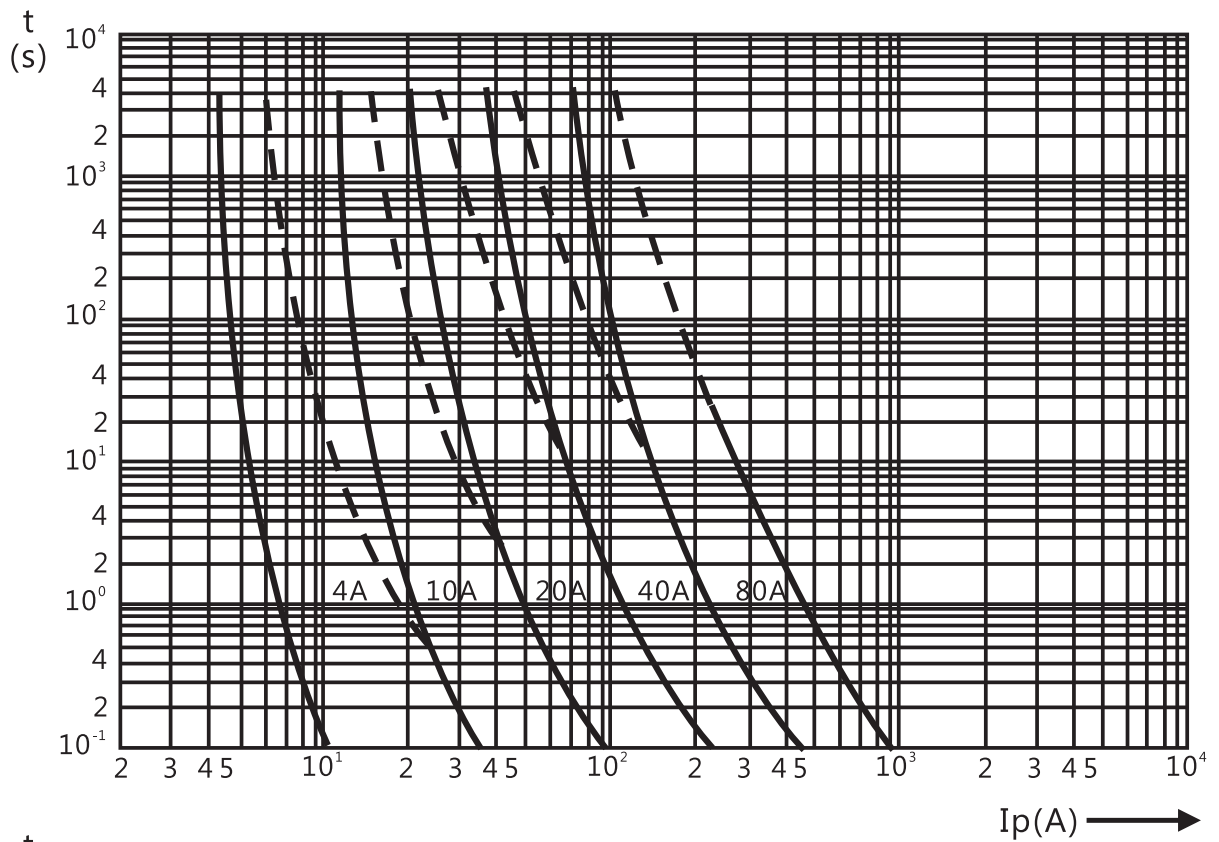
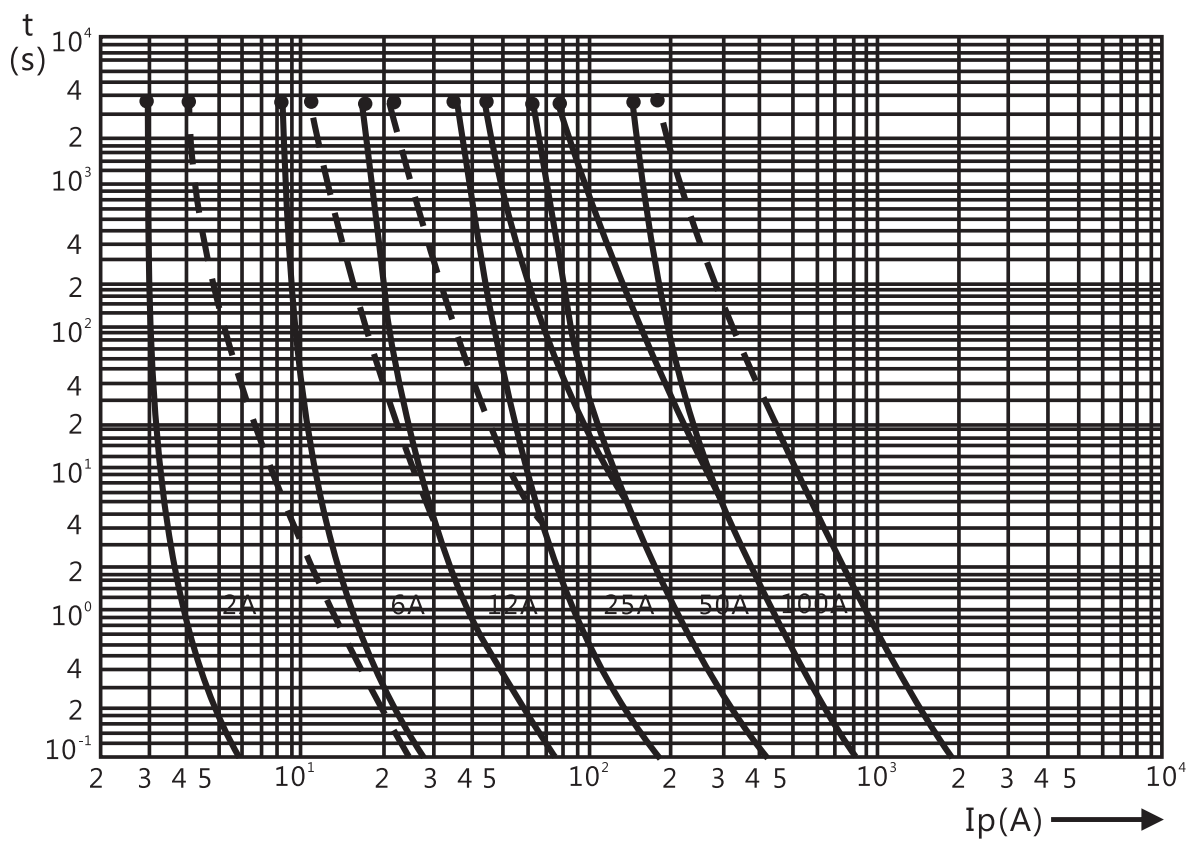


表2

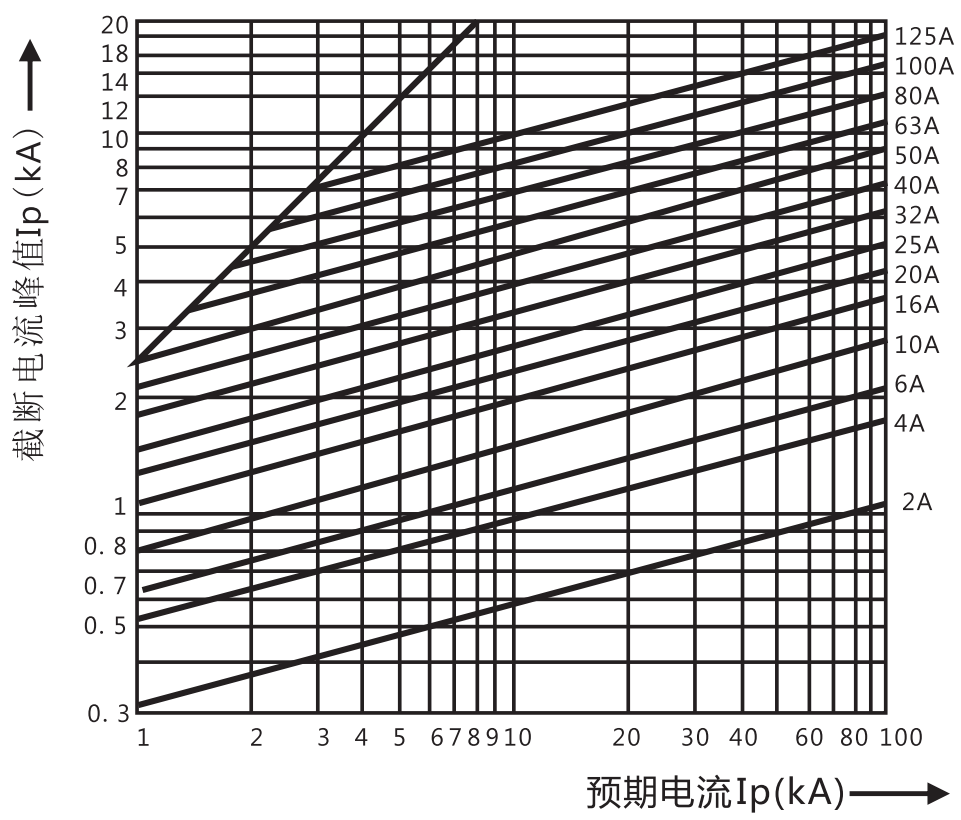
型号	代号				
	A mm	B mm	C mm	L mm	H mm
RT14-20	70max	21max	-	-	47max
RT14-32	170max	30max	138max	107max	60max
RT14-63	200max	34±1	160max	124±1	65.5±1

六、熔断器的保护特性曲线





截断电流特性曲线



七、保修说明及售后服务：

在用户遵守保管和使用条件下，本公司生产的产品，自生产日期（以产品合格证或产品上标明的日期为准）起十八个月内，或者从购买之日起（以发票开具日期为准）十二个月内，产品因制造质量问题而发生损坏或不能正常工作时，本公司负责无偿修理或更换。但是，在下述情况下引起的故障，即使在保修期内亦作有偿修理或更换：

- 1、产品的使用情况不符合标准规范要求；
- 2、自行改装及不适当的维修等原因；
- 3、购买后由于跌落或安装过程中发生损坏等原因。
- 4、地震、火灾、雷击、异常电压，其他不可抗拒的自然灾害等原因。

八、订货须知：

- 1、购买支持件时，请在型号前写明“支持件”或“熔断器座”。
- 2、购买熔断体时，请按表1熔断体型号选择。

2018年7月第二版
包装物料清单表

序号	名称	单位	数量	备注
1	使用说明书	本	1	
2	合格证	张	1	

尊敬的顾客：

为了保护我们的环境，当本产品寿命终了时，请您做好产品或其零部件材料的回收工作。对于不能回收的材料也请做好处理。非常感谢您的合作与支持。

人民电器集团有限公司

“”、“**人民电器**”、“**PEOPLE**”商标属人民电器集团所有

注意：对于本手册的内容，若因技术升级或采用更新的生产工艺，人民电器有权随时更改、变动，不再另作说明。

人民电器集团有限公司

生产厂：浙江人民电器有限公司

地址：浙江省乐清市柳市柳乐路555号

客服热线：400 898 1166

官方网址：www.chinapeople.com

